

Motor/pompcombinatie

4 kW, 230/400 Volt elektromotor gecombineerd met groep 2 hydrauliekpomp

1. PRODUCT OMSCHRIJVING

Motor/pompcombinaties zijn bij uitstek geschikt voor het genereren van een oliestroom wanneer een compleet powerpack niet nodig is. De motor/pompcombinaties van Hydrauliek24 worden samengesteld uit hoogwaardige onderdelen van Europese makelij en worden in onze eigen werkplaats vakkundig afgemonteerd. Mochten er zaken aan de standaard motor/pompcombinatie veranderd moeten worden dan is dit uiteraard mogelijk, neem hiervoor contact op met een van onze hydrauliek specialisten. Zo zorgt Hydrauliek24 ervoor dat u altijd van het juiste product voor uw toepassing wordt voorzien!



Bij de keuze van een pomp voor een motor/pompcombinatie zijn de variabelen druk en het aantal liters per minuut van belang. Deze worden zijn hieronder per configuratie uitgewerkt in tabel 1.

| Pompinhoud (cc): | Druk max. P1. (bar): | Max. l/min (Bij 1500 RPM) | Max. RPM |
|------------------|----------------------|---------------------------|----------|
| 6,3 | 222 | 9,5 | 3500 |
| 8,2 | 170 | 12,3 | 3500 |
| 10 | 140 | 15 | 3500 |
| 11 | 127 | 16,5 | 3000 |
| 12 | 116 | 18 | 3500 |
| 14 | 100 | 21 | 3500 |
| 15 | 93 | 22,5 | 2500 |

Tabel 1: Mogelijke configuraties motor/pompcombinatie

2. ONDERDELENLIJST

De motorpomp combinatie wordt compleet afgemonteerd geleverd en is opgebouwd uit de volgende onderdelen:

- Elektromotor 4 kW 230/400 Volt
- Lantaarnstuk groep 2, Flens 250 mm
- Elastische koppeling groep 2 – 28 mm
- Tandwielpomp groep 2 (variabele grote)
- Inlaat pompflens: Haaks 3 gaats 1/2" / 3/4" BSP (30 mm / 40 mm) | Afhankelijk van de pompgrootte
- Uitlaat pompflens: Haaks 3 gaats 1/2" BSP (30 mm)

In de hierop volgende hoofdstukken worden de specificaties per onderdeel (uitgezonderd pompflenzen) verder uitgesplitst.

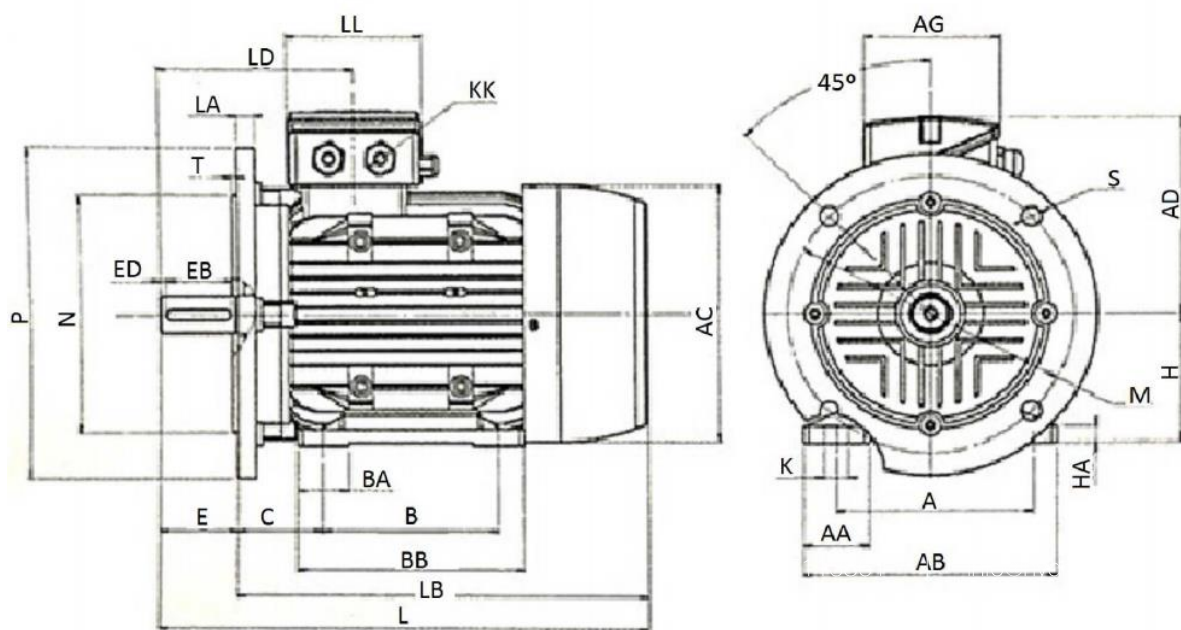
3. ELEKTROMOTOR 4 KW 230/400 VOLT

Kwalitatief hoogwaardige elektromotor met de volgende eigenschappen (zie tabel 2 en figuur 1 voor de technische maten en schematische doorsnede):

- Voltage: 230 Volt
- As: 28 mm spiebaan
- Flens diameter: 250 mm
- Toerental: 1500 RPM
- Vermogen: 5,5 pk (4 kW)

| Afmeting: | (In mm) | Afmeting: | (In mm) | Afmeting: | (In mm) |
|-----------|---------|-----------|-----------|-----------|---------|
| A | 190 | DH | M10x22 | L | 447 |
| AA | 41 | E | 60 | LA | 14 |
| AB | 227 | EB | 50 | LB | 387 |
| AC | 219 | ED | 5 | LD | 92 |
| AD | 166 | F | 8 | LL | 114 |
| AG | 124 | G | 24 | M | 215 |
| B | 140 | GA | 31 | N | 180 |
| BA | 43 | H | 112 | P | 250 |
| BB | 180 | HA | 12 | S | 14,5 |
| C | 70 | K | 12x16 | T | 4 |
| D | 28 | Metric | 2-M32x1,5 | | |

Tabel 2: Technische maten elektromotor

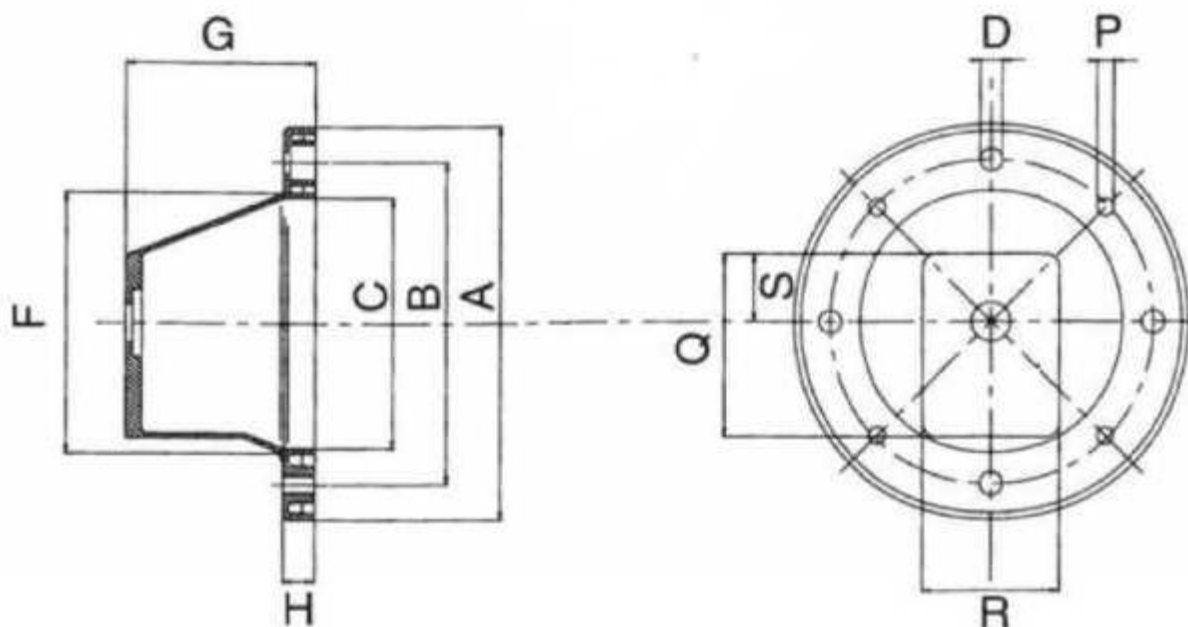


Figuur 1: Schematische doorsnede elektromotor

4. LANTAARNSTUK GROEP 2, FLENS 250 MM

Kwalitatief hoogwaardige lantaarnstuk met de volgende eigenschappen (zie figuur 2 voor doorsnede):

- Motorflens: 250 mm
- Motorvermogen: 2,2/3,67 kW (3/5,5 pk)
- Pompgroep: 2
- Pasrand: 36,4 mm
- Pomplens, hartafstand, montageboringen aan de lange zijde: 95 mm
- Pomplens, hartafstand, montageboringen aan de korte zijde: 70 mm
- Afmeting ØA: 250 mm
- Afmeting ØB: 215 mm
- Afmeting ØC: 180 mm
- Afmeting ØD: 14 mm
- Afmeting ØF: 185 mm
- Afmeting ØP: M12
- Afmeting G: 105 mm
- Afmeting H: 21 mm
- Afmeting Q: 118 mm
- Afmeting R: 86 mm
- Afmeting S: 43 mm

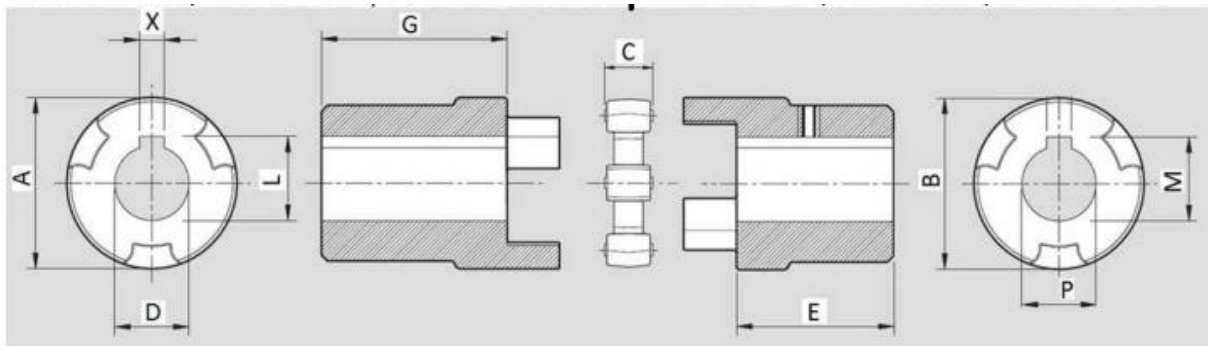


Figuur 2: Schematische doorsnede lantaarnstuk

5. ELASTISCHE KOPPELING GROEP 2 – 28 MM

Kwalitatief hoogwaardige elastische koppeling met de volgende eigenschappen (zie figuur 3 voor doorsnede):

- Eenheid: per stuk
- Maat: 28 mm
- Uitgaande pomp-as: 1:8 conisch
- Motor vermogen: 2,2- 3,67 kW (3-5,5 pk)
- Pompgroep: 2
- Afmeting ØA: 55 mm
- Afmeting ØB: 55 mm
- Afmeting ØD: 28 mm
- Afmeting ØP: 16 mm
- Afmeting C: 18 mm
- Afmeting E: 20 mm
- Afmeting G: 58 mm
- Afmeting L: 31 mm
- Afmeting M: 18,3 mm
- Afmeting X: 8 mm



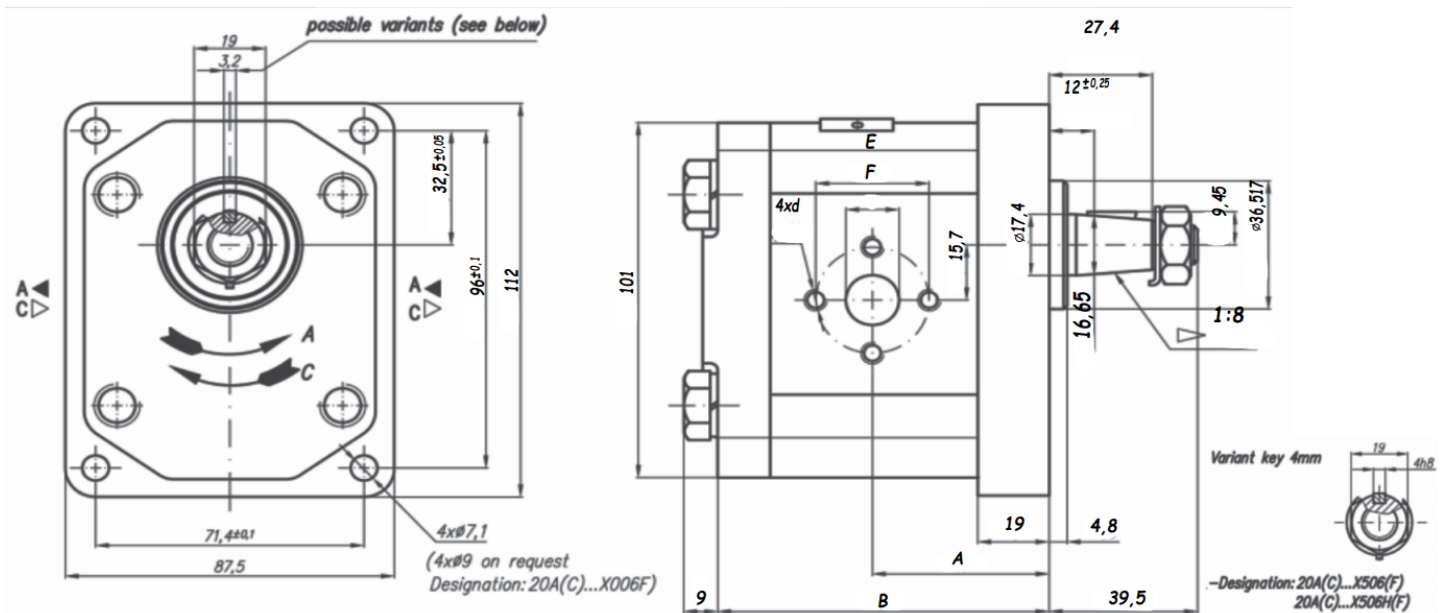
Figuur 3: Schematische doorsnede elastische koppeling

6. TANDWIELPOMP GROEP 2

Kwalitatief hoogwaardige tandwielpomp groep 2 van het gerenommeerde merk Hydropack. Met deze tandwielpomp bent u verzekerd van een kwalitatief hoogwaardige tandwielpomp voor een scherpe prijs. In de onderstaande tabel 3, vindt u de specificaties van de desbetreffende tandwielpompen. In figuur 4 achtereenvolgens is een schematische technische tekening van de pomp weergegeven.

| Code | Inhoud Cc/omw. | Oliestroom | | Druk (nominaal) bar | Max. omw. RPM | Afmetingen | | | | | | | |
|------------|-------------------|-------------------|------------------|---------------------------|------------------|------------|---------|--------------|-----------|-------------------|-----------|------|-----------|
| | | 1500 RPM l/min | Max RPM l/min | | | A mm | B mm | Aanzuigzijde | | | Perszijde | | |
| | | E (mm) | F (mm) | | | | | D | E (mm) | F (mm) | D | | |
| 20C6,3X006 | 6,3 | 8,69 | 20,29 | 250 | 3500 | 42,5 | 80 | 30,2 | 13,1 | M 6- 6 H | 30,2 | 13,1 | M6- 6H |
| 20C8,2X006 | 8,2 | 11,32 | 26,40 | 250 | 3500 | 42,5 | 80 | | | | | | |
| 20C10X006 | 10 | 13,95 | 32,55 | 250 | 3500 | 47 | 89 | | | | | | |
| 20C11X006 | 11 | 15,76 | 36,78 | 250 | 3500 | 48 | 91,1 | 39,7 | 19 | M 8- 6 H | | | |
| 20C12X006 | 12 | 16,92 | 39,48 | 250 | 3500 | 48,6 | 92,3 | | | | | | |
| 20C14X006 | 14 | 19,95 | 46,55 | 250 | 3500 | 50 | 95,4 | | | | | | |
| 20C15X006 | 15 | 21,6 | 36,0 | 250 | 2500 | 51 | 96,9 | | | | | | |

Tabel 3: Technische specificaties tandwielpomp groep 2



Figuur 4: Schematische doorsnede tandwielpomp groep 2