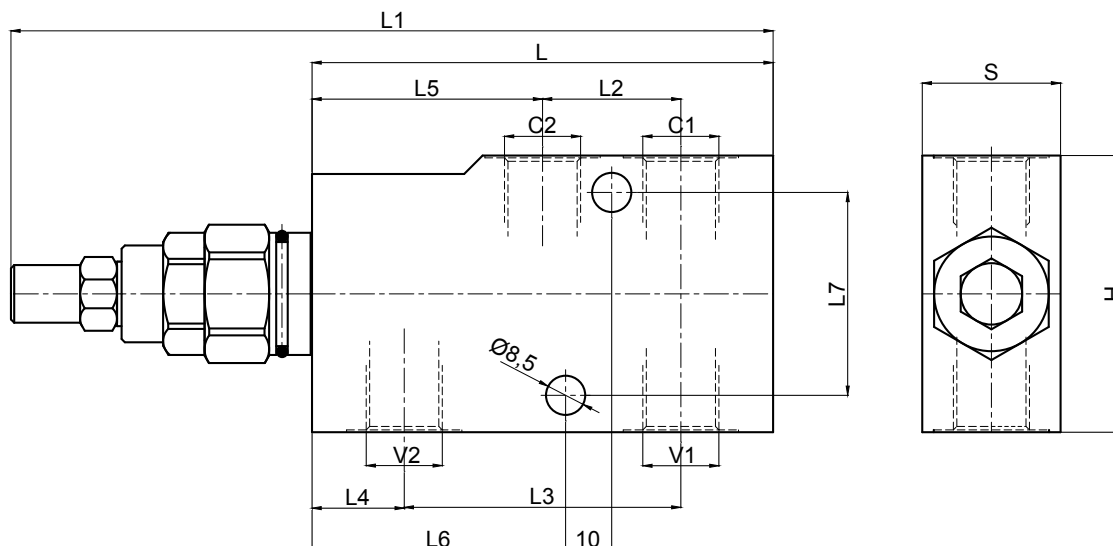


VALVOLA DI BLOCCO E CONTROLLO DISCESA A SEMPLICE EFFETTO TIPO A, CENTRO CHIUSO SINGLE OVERCENTRE VALVE FOR CLOSED CENTRE, TYPE A

CARATTERISTICHE/RATINGS

CODICE CODE	SIGLA TYPE	RAPP. PILOT. PILOT RATIO	PORTATA MAX MAX FLOW Lt./min	PRESSIONE MAX MAX PRESSURE Bar
V0391	VBCD 3/8" SE-A CC	1 : 4,5	40	350
V0393	VBCD 1/2" SE-A CC	1 : 4,5	60	350



3

DIMENSIONI/DIMENSIONS

CODICE CODE	SIGLA TYPE	V1-V2 C1-C2 GAS	L mm	L1 mm	L2 mm	L3 mm	L4 mm	L5 mm	L6 mm	H mm	S mm
V0391	VBCD 3/8" SE-A CC	G 3/8"	100	166	30	60	20	50	55	60	30
V0393	VBCD 1/2" SE-A CC	G 1/2"	100	166	36	65	20	50	57,5	60	30

IMPIEGO:

Valvola utilizzata per controllare il movimento e il blocco dell'attuatore in una sola direzione realizzando la discesa controllata del carico che non sfugge trascinato dal proprio peso, in quanto la valvola non consente alcuna cavitazione dell'attuatore. È insensibile alle contropressioni e trova quindi impiego dove si richiede il controllo del carico. Permette inoltre di lavorare in serie con più movimenti.

MATERIALI E CARATTERISTICHE:

Corpo: acciaio zincato
Componenti interni: acciaio temprato termicamente e rettificato
Guarnizioni: BUNA N standard
Tenuta: trafilemento trascurabile
Taratura standard: 320 Bar
 La taratura della valvola deve essere almeno 1,3 volte superiore alla pressione indotta dal carico per consentire alla valvola di chiudersi anche quando sottoposta alla pressione corrispondente al carico massimo.

MONTAGGIO:

Collegare V1 e V2 all'alimentazione, C1 al lato dell'attuatore di flusso libero e C2 al lato dell'attuatore dove si desidera la tenuta. Il montaggio è in linea.

A RICHIESTA:

- Pressione di taratura diversa da quella standard

USE AND OPERATION:

These valves are used to control actuator's movements and block in one direction in order to have a under control descent of a load; load's weight doesn't carry it away, as the valve prevents any cavitations of the actuator. These valves are ideal when normal overcentre valves doesn't work properly as it's not sensitive to back pressure. They allow to work in series with more movements also.

MATERIALS AND FEATURES:

Body: zinc-plated steel
Internal parts: hardened and ground steel
Seals: BUNA N standard
Tightness: minor leakage
Standard setting: 320 Bar
 Valve setting must be at least 1,3 times more than load pressure in order to enable the valve to close even when undergone to maximum load pressure.

APPLICATIONS:

Connect V1 and V2 to the pressure flow, C1 to the free flow side of the actuator and C2 to the actuator's side you want the flow to be blocked. In-line mounting.

ON REQUEST:

- other settings available

SCHEMA IDRAULICO/HYDRAULIC DIAGRAM

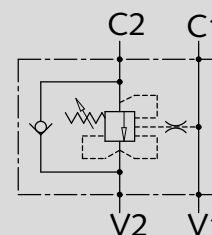
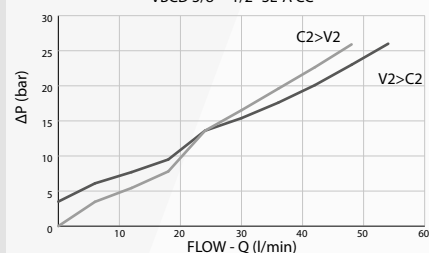


DIAGRAMMA PERDITE DI CARICO - PRESSURE DROPS CURVE
VBCD 3/8" - 1/2" SE-A CC



Temperatura olio: 50° - Viscosità olio: 30cSt
 Oil temperature: 50° - Oil viscosity: 30cSt