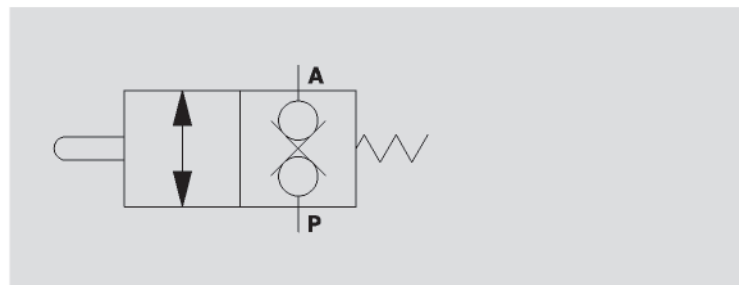
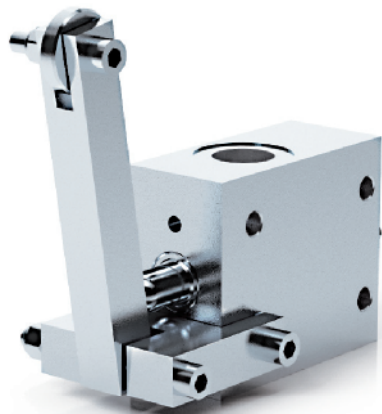


FINECORSA CON CAMMA, NORMALMENTE CHIUSO

END OF STROKE VALVE WITH CAM, NORMALLY CLOSED

TIPO / TYPE
V-FCC NC

SCHEMA IDRAULICO
HYDRAULIC DIAGRAM



IMPIEGO:

Valvola utilizzata per aprire il passaggio di olio in un circuito idraulico (valvola normalmente chiusa). Una volta azionato meccanicamente il cursore, si ha il libero passaggio dell'olio da P a A. Può avere principalmente due impieghi:

- per azionare la sequenza di due attuatori;
- come valvola di fine corsa, con flusso direttamente collegato allo scarico.

MATERIALI E CARATTERISTICHE:

Corpo: acciaio zincato.

Componenti interni: acciaio temprato termicamente e rettificato.

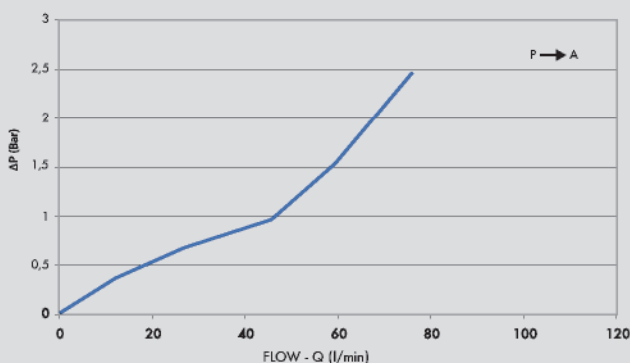
Guarnizioni: BUNA N standard.

Tenuta: a sfera. Trafilamento nullo.

MONTAGGIO:

Collegare P alla linea di utilizzo e A direttamente allo scarico. Lo schema di montaggio può variare in base al servizio richiesto.

PERDITE DI CARICO PRESSURE DROP CURVE



USE AND OPERATION:

This valve is used to open the inlet to a hydraulic circuit (Valve normally closed).

Once the spool is mechanically actuated the flow is free from P to A. It can be principally used for:

- setting the sequence of 2 actuators
- as an end of stroke valve, where the flow is connected to tank.

MATERIALS AND FEATURES:

Body: zinc-plated steel.

Internal parts: grounded and hardened steel.

Seals: BUNA N standard.

Load holding: ball type, no leakage.

CONNECTIONS:

Connect P to the circuit and A directly to tank.

The mounting scheme can vary according to the use.

Temperatura olio: 50°C - Viscosità olio: 30 cSt

Oil temperature: 50°C - Oil viscosity: 30 cSt

Curve valide per corsa efficace ≥ 50%
Curves valid for actual stroke ≥ 50%

CODICE CODE	SIGLA TYPE	PORTATA MAX MAX FLOW Lt. / min	PRESSIONE MAX MAX PRESSURE Bar	PESO WEIGHT Kg.
V0815	V - FCC 1/2" NC	70	350	1.570

12

