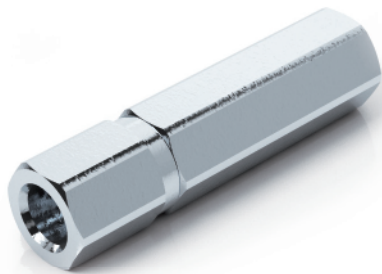


VALVOLE DI SEQUENZA AD AZIONE DIRETTA IN LINEA COMPATTA

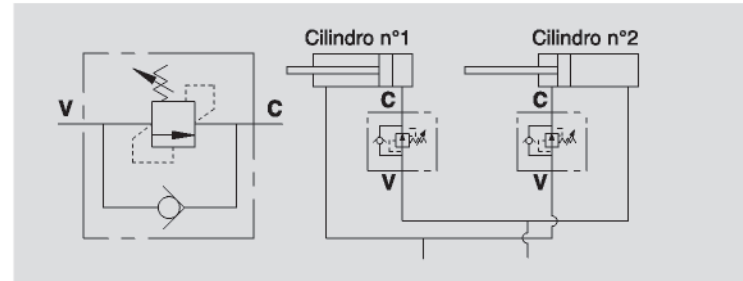
IN LINE DIRECT ACTING SEQUENCE VALVES

TIPO / TYPE
VSQL



SCHEMA IDRAULICO
HYDRAULIC DIAGRAM

SCHEMA DI MONTAGGIO
APPLICATION CIRCUIT



IMPIEGO:

Valvola utilizzata principalmente per far funzionare in sequenza due cilindri: al raggiungimento di un determinato valore di taratura, la valvola si apre e va ad alimentare un secondo attuatore. La valvola di ritegno permette il libero passaggio del flusso nella direzione opposta. È indicata in impianti dove la pressione sull'attuatore secondario sia limitata, in quanto le pressioni si sommano.

MATERIALI E CARATTERISTICHE:

Corpo: acciaio zincato.
Componenti interni: acciaio temprato termicamente e rettificato.
Guarnizioni: BUNA N standard.
Tenuta: a cono guidato. Trafilamento trascurabile.

MONTAGGIO:

Collegare C al cilindro e V all'alimentazione.
Per l'impiego con due attuatori seguire le indicazioni di montaggio illustrate nello schema.

A RICHIESTA

- Molle per diversi campi di taratura (vedi tabelle)
- Pressioni di taratura specifiche (CODICE/T 000 specificando il valore di taratura)

USE AND OPERATION:

Sequence valve is used to feed 2 cylinders in sequence: it provides flow to the secondary circuit when a primary circuit function has been completed reaching the pressure setting. Return flow is free. It's ideal for circuits with low pressure on the secondary actuator as the pressures are added together.

MATERIALS AND FEATURES:

Body: zinc-plated steel.
Internal parts: hardened and ground steel.
Seals: BUNA N standard.
Poppet type: minor leakage.

CONNECTIONS:

Connect C to the cylinder and V to the supply.
For the installation on two cylinders follow the mounting instructions shown in the application circuit.

ON REQUEST

- different setting range (see the table)
- other setting available (CODE/T000 please specify the desired setting)



CODICE CODE	SIGLA TYPE	PORTATA MAX MAX FLOW	PRESSIONE MAX MAX PRESSURE
V0646/000	VSQ 3/8"	40	350
V0643/000	VSQ 1/2"	80	350
V0645/000	VSQ 3/4"	120	350



6

CODICE CODE	SIGLA TYPE	C - V GAS	L mm	HEX mm	D mm	PESO/ WEIGHT Kg
V0646/000	VSQ 3/8"	3/8"	96	24	26,5	0,290
V0643/000	VSQ 1/2"	1/2"	124	32	34,5	0,589
V0645/000	VSQ 3/4"	3/4"	124	42	34,5	1,079

PRESSURE RANGE VSQ 3/8": 20 - 120 BAR
 PRESSURE RANGE VSQ 1/2 - 3/4": 20 - 230 BAR, 230-350 BAR