

# Motor/pompcombinatie

HondaGX200 (QXE5) 6,5 pk Benzinemotor met voorgemonteerde tandwielpomppompgroep 1

## 1. PRODUCT OMSCHRIJVING

Motor/pompcombinaties zijn bij uitstek geschikt voor het genereren van een oliestroom wanneer een compleet powerpack niet nodig is. De motor/pompcombinaties van Hydrauliek24 worden samengesteld uit hoogwaardige onderdelen van Europese makelij en worden in onze eigen werkplaats vakkundig afgemonteerd. Mochten er zaken aan de standaard motor/pompcombinatie veranderd moeten worden dan is dit uiteraard mogelijk, neem hiervoor contact op met een van onze hydrauliek specialisten. Zo zorgt Hydrauliek24 ervoor dat u altijd van het juiste product voor uw toepassing wordt voorzien!



Bij de keuze van een pomp voor een motor/pompcombinatie zijn de variabelen druk en het aantal liters per minuut van belang. Deze worden zijn hieronder per configuratie uitgewerkt in tabel 1.

Pompinhoud (cc):	Druk max. P1. (bar):	Max. l/min	Max. RPM
1	250	3,6	3600
2	250	7,2	3600
3,15	230	11,34	3600
4,2	170	15,12	3600
5	145	18	3600
5,7	125	20,52	3600

Tabel 1: Mogelijke configuraties motor/pompcombinatie

## 2. ONDERDELENLIJST

De motor/pompcombinatie wordt compleet afgemonteerd geleverd en is opgebouwd uit de volgende onderdelen:

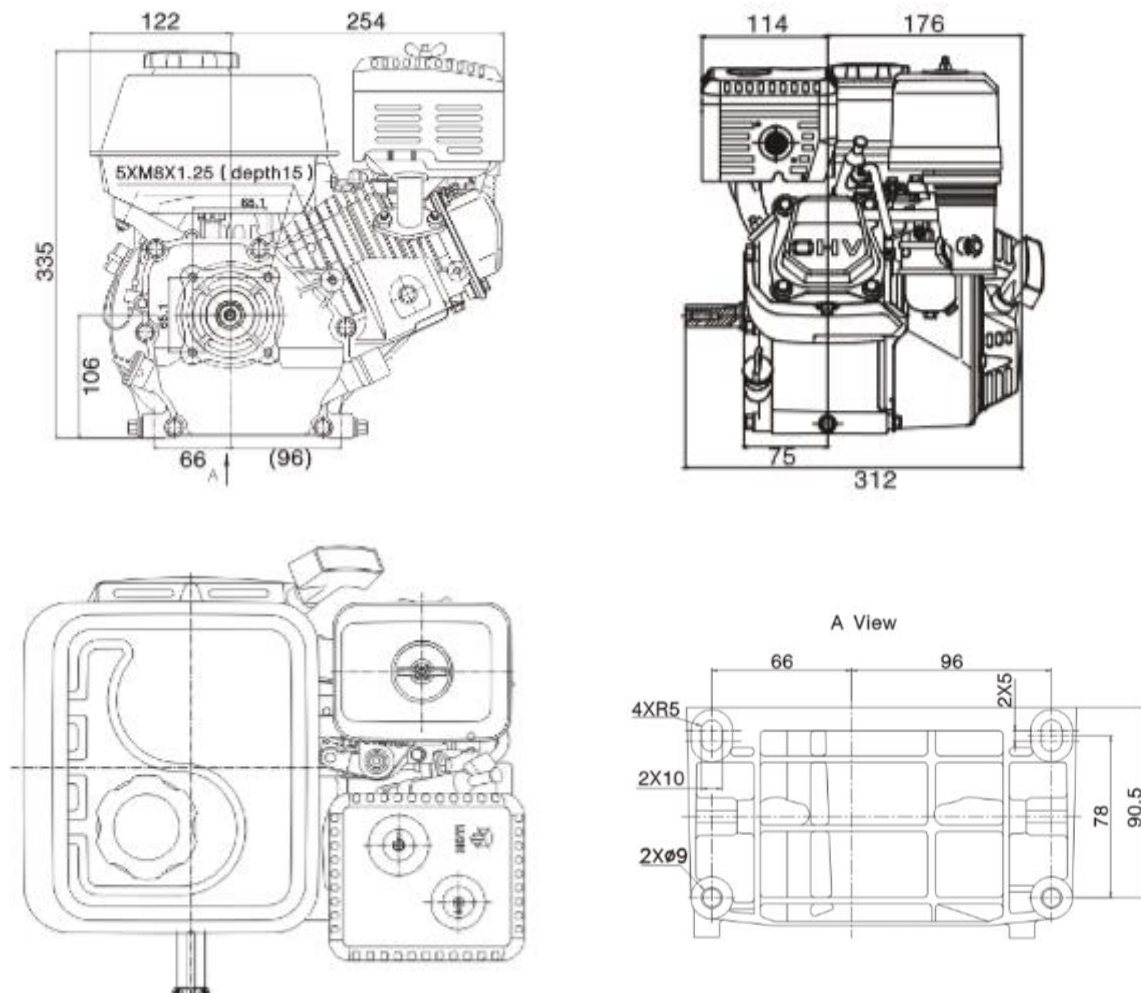
- Honda GX200 QXE5 6,5 pk Benzinemotor met elektrische start
- Lantaarnstuk Honda GX groep 1, Flens 110 mm
- Elastische koppeling groep 1 – 19,05 mm
- Tandwielpomppompgroep 1 (variabele grote)
- Inlaat pompflens: Haaks 4 gaats 3/8" BSP (30 mm)
- Uitlaat pompflens: Haaks 4 gaats 3/8" BSP (30 mm) | Afhankelijk van de pomp grootte

In de hierop volgende hoofdstukken worden de specificaties per onderdeel (uitgezonderd pompflenzen) verder uitgesplitst.

## 3. HONDA GX200 QXE5 6,5 PK BENZINEMOTOR MET ELEKTRISCHE START

Kwalitatief hoogwaardige Honda benzinemotor met de volgende eigenschappen (zie figuur 1 voor de technische maten en schematische doorsnede):

- Brandstof: Benzine
- As: 19,05 mm
- Flens diameter: 110 mm
- Toerental: 3600 RPM
- Vermogen: 6,5 pk (4,8 kW)

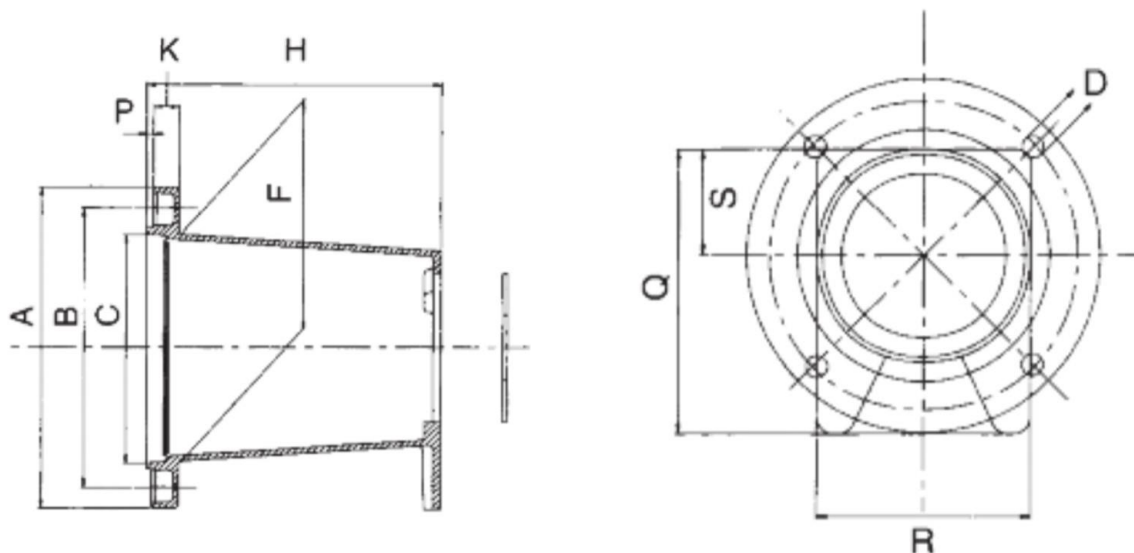


Figuur 1: Schematische doorsnedes Honda GX200 Benzinemotor

## 4. LANTAARNSTUK GROEP 1, FLENS 110 MM

Kwalitatief hoogwaardige lantaarnstuk met de volgende eigenschappen (zie figuur 2 voor doorsnede):

- Motorflens: 110 mm
- Motorvermogen: 2,2 - 4 kW (3 - /5,5 pk)
- Pompgroep: 1
- Pasrand: 25,4 mm
- Afmeting A: 146 mm
- Afmeting B: 127 mm
- Afmeting C: 110 mm
- Afmeting D: 9 mm
- Afmeting F: 110 mm
- Afmeting H: 134 mm
- Afmeting K: 12 mm
- Afmeting P: 3 mm
- Afmeting Q: 118 mm
- Afmeting R: 91 mm
- Afmeting S: 43,5 mm

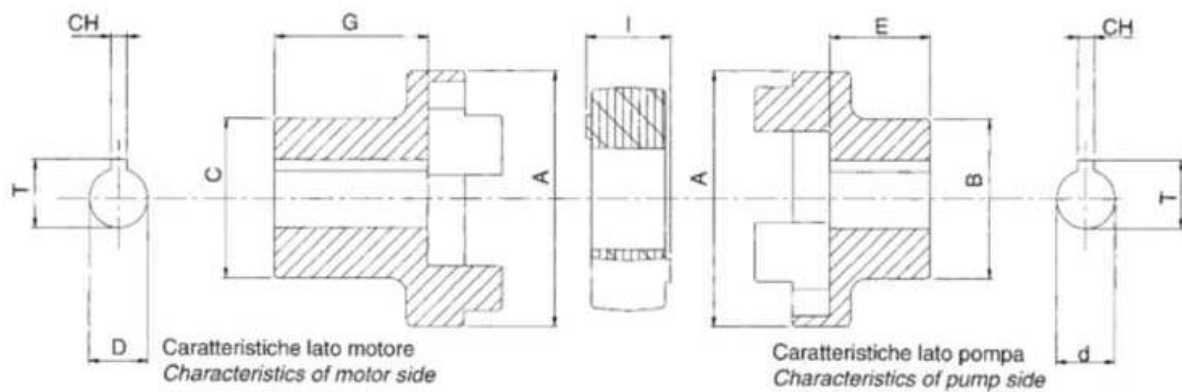


Figuur 2: Schematische doorsnedes lantaarnstuk groep 1, flens 110 mm

## 5. ELASTISCHE KOPPELING GROEP 1 – 19,05 MM

Kwalitatief hoogwaardige elastische koppeling met de volgende eigenschappen (zie figuur 3 voor doorsnede):

- Eenheid: per stuk
- Materiaal: Aluminium
- Maat: 19,05 mm
- Uitgaande pomp-as: 1:8 conisch
- Motor vermogen: 0,5- 0,75 kW (0,75- 1 pk)
- Pompgroep: 1
- Afmeting A: 48 mm
- Afmeting C: 38 mm
- Afmeting D: 19,5 mm
- Afmeting G: 54 mm
- Afmeting I: 16 mm



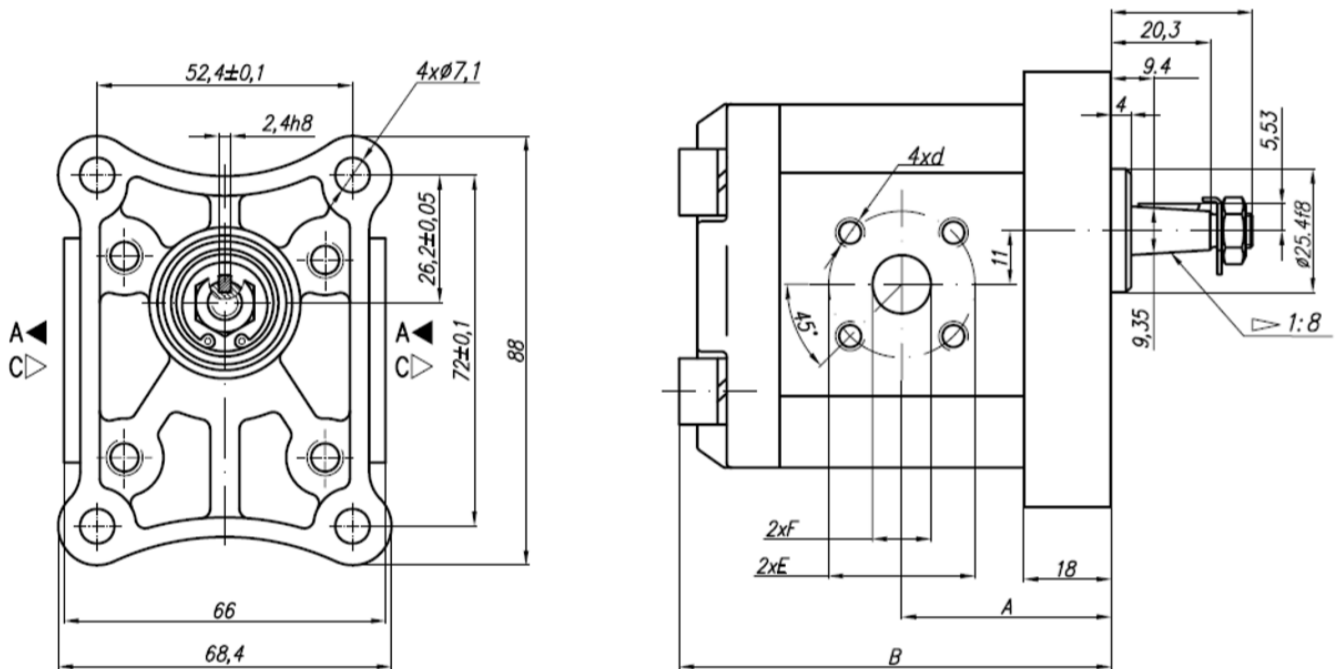
Figuur 3: Schematische doorsnede elastische koppeling groep 1, 19,05 mm

## 6. TANDWIELPOMP GROEP 1

Kwalitatief hoogwaardige tandwielpomp groep 1 van het gerenommeerde merk Hydropack. Met deze tandwielpomp bent u verzekerd van een kwalitatief hoogwaardige pomp voor een scherpe prijs. In de onderstaande tabel 2, vindt u de specificaties van de desbetreffende tandwielpompen. In figuur 4 achtereenvolgens is een schematische technische tekening van de pomp weergegeven.

Code	Inhoud Cc/omw.	Oliestroom		Druk (nominaal) bar	Max. omw. RPM	Afmetingen							
		1500 RPM l/min	Max RPM l/min			A mm	B mm	Aanzuigzijde			Perszijde		
		E (mm)	F (mm)					D	E (mm)	F (mm)	D		
10A(C)1X026	1	1,40	3,26	250	3500	39,1	81	Ø30	Ø 12	M6	Ø30	Ø 12	M6
10A(C)1,25X026	1,25	1,74	4,07	250	3500	39,5	82						
10A(C)1,6X026	1,6	2,23	5,21	250	3500	40,3	83,6						
10A(C)2X026	2	2,82	6,58	250	3500	41,1	85,2						
10A(C)2,5X026	2,5	3,53	8,23	250	3500	42,1	87,2						
10A(C)3,15X026	3,15	4,44	10,36	250	3500	43,5	89,8						
10A(C)3,65X026	3,65	5,15	12,01	250	3500	44,4	91,9						
10A(C)4,2X026	4,2	5,92	13,82	250	3500	45,5	94,1						
10A(C)5X026	5	7,05	14,10	250	3000	47,1	97,2						
10A(C)5,7X026	5,7	8,12	16,25	200	3000	48,5	100,1						
10A(C)6,1X026	6,1	8,69	14,49	200	2500	49,4	101,8						

Tabel 2: Technische specificaties tandwielpomp groep 1



Figuur 4: Schematische doorsnede tandwielpomp groep 1