

Motor/pompcombinatie

11 kW, 230/400 Volt elektromotor gecombineerd met groep 2 hydrauliekpomp

1. PRODUCT OMSCHRIJVING

Motor/pompcombinaties zijn bij uitstek geschikt voor het genereren van een oliestroom wanneer een compleet powerpack niet nodig is. De motor/pompcombinaties van Hydrauliek24 worden samengesteld uit hoogwaardige onderdelen van Europese makelij en worden in onze eigen werkplaats vakkundig afgemonteerd. Mochten er zaken aan de standaard motor/pompcombinatie veranderd moeten worden dan is dit uiteraard mogelijk, neem hiervoor contact op met een van onze hydrauliek specialisten. Zo zorgt Hydrauliek24 ervoor dat u altijd van het juiste product voor uw toepassing wordt voorzien!



Bij de keuze van een pomp voor een motor/pompcombinatie zijn de variabelen druk en het aantal liters per minuut van belang. Deze worden zijn hieronder per configuratie uitgewerkt in tabel 1.

Pompinhoud (cc):	Druk max. P1. (bar):	Max. l/min (Bij 1500 RPM)	Max. RPM
16	240	24	2500
19	202	28,5	2500
22	175	33	2000
25	154	37,5	2000
28	137	42	2000

Tabel 1: Mogelijke configuraties motor/pompcombinatie

2. ONDERDELENLIJST

De motorpomp combinatie wordt compleet afgemonteerd geleverd en is opgebouwd uit de volgende onderdelen:

- Elektromotor 11 kW 230/400 Volt
- Lantaarnstuk groep 2, Flens 350 mm
- Elastische koppeling groep 2 – 42 mm
- Tandwielpomp groep 2 (variabele grote)
- Inlaat pomplens: Haaks 3 gaats 3/4" BSP (40 mm)
- Uitlaat pomplens: Haaks 3 gaats 1/2" / 3/4" BSP (30 mm / 40 mm) | Afhankelijk van de pompgrootte

In de hierop volgende hoofdstukken worden de specificaties per onderdeel (uitgezonderd pomplenzen) verder uitgesplitst.

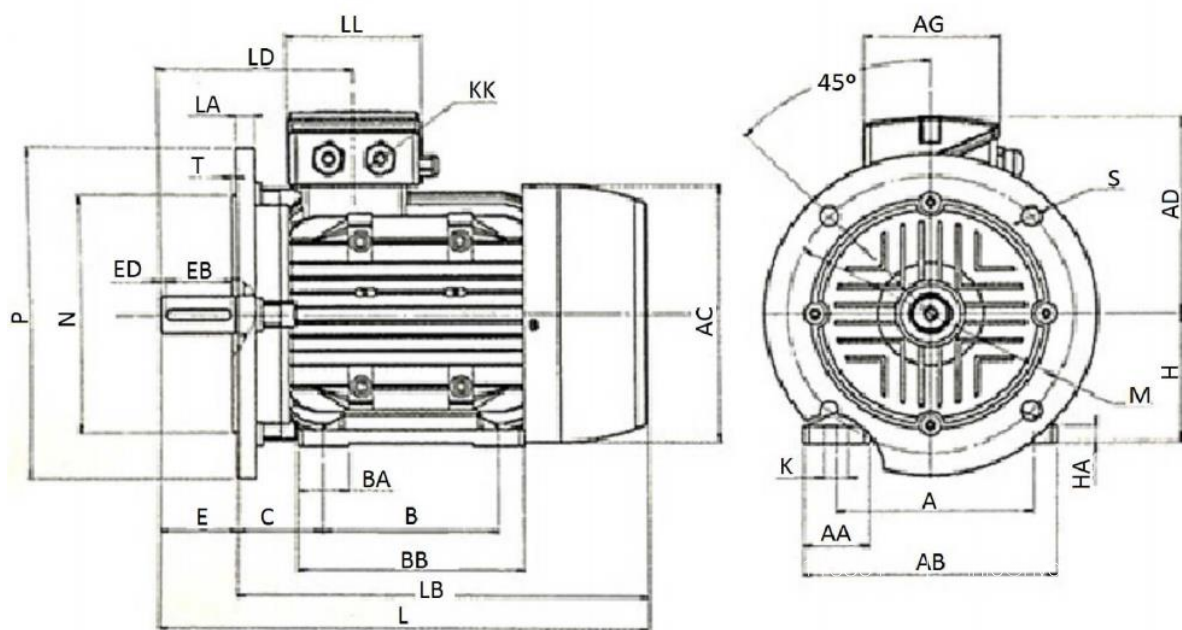
3. ELEKTROMOTOR 11 KW 230/400 VOLT

Kwalitatief hoogwaardige elektromotor met de volgende eigenschappen (zie tabel 2 en figuur 1 voor de technische maten en schematische doorsnede):

- Voltage: 230/400 Volt
- As: 42 mm spiebaan
- Flens diameter: 350 mm
- Toerental: 1500 RPM
- Vermogen: 15 pk (11 kW)

Afmeting:	(In mm)	Afmeting:	(In mm)	Afmeting:	(In mm)
A	254	DH	M16x36	L	609
AA	55	E	110	LA	15
AB	304	EB	90	LB	499
AC	315	ED	10	LD	158,5
AD	242	F	12	LL	154
AG	162	G	37	M	350
B	210	GA	45	N	250
BA	50	H	160	P	350
BB	260	HA	18	S	18,5
C	108	K	15x18	T	5
D	42	Metric	2-M40x1,5		

Tabel 2: Technische maten elektromotor

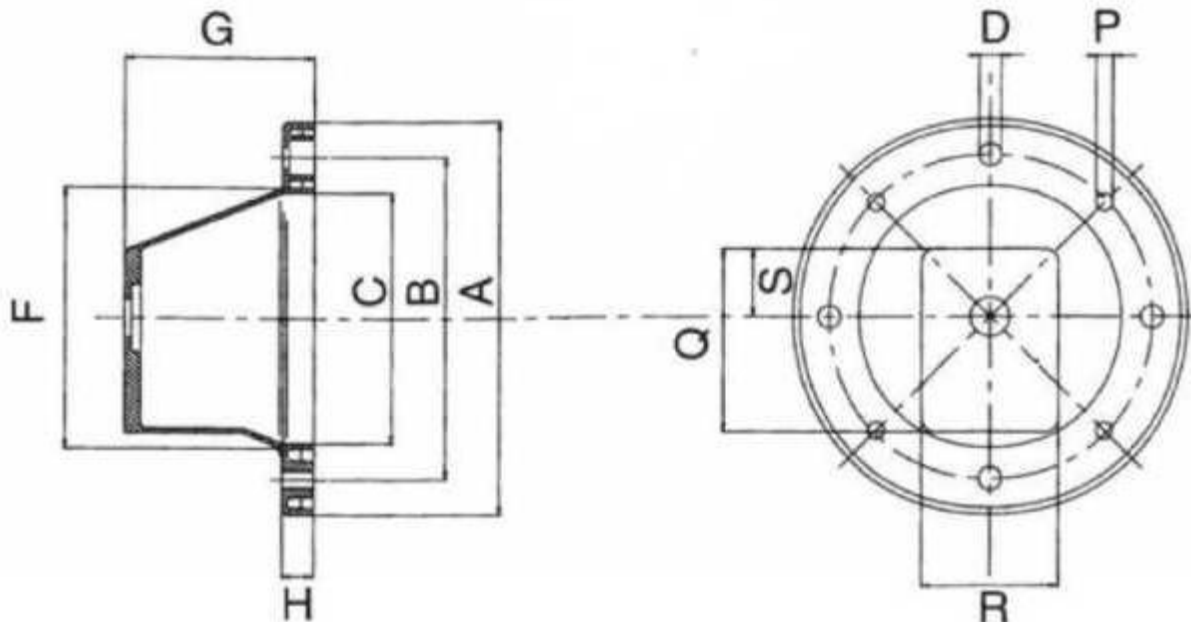


Figuur 1: Schematische doorsnede elektromotor

4. LANTAARNSTUK GROEP 2, FLENS 350 MM

Kwalitatief hoogwaardige lantaarnstuk met de volgende eigenschappen (zie figuur 2 voor doorsnede):

- Motorflens: 350 mm
- Motorvermogen: 11/22 kW (15/30 pk)
- Pompgroep: 2
- Pasrand: 36,4 mm
- Pomplens, hartafstand, montageboringen aan de lange zijde: 95 mm
- Pomplens, hartafstand, montageboringen aan de korte zijde: 70 mm
- Afmeting ØA: 350 mm
- Afmeting ØB: 300 mm
- Afmeting ØC: 250 mm
- Afmeting ØD: 18 mm
- Afmeting ØF: 253 mm
- Afmeting ØP: -
- Afmeting G: 178 mm
- Afmeting H: 25 mm
- Afmeting Q: -
- Afmeting R: -
- Afmeting S: -

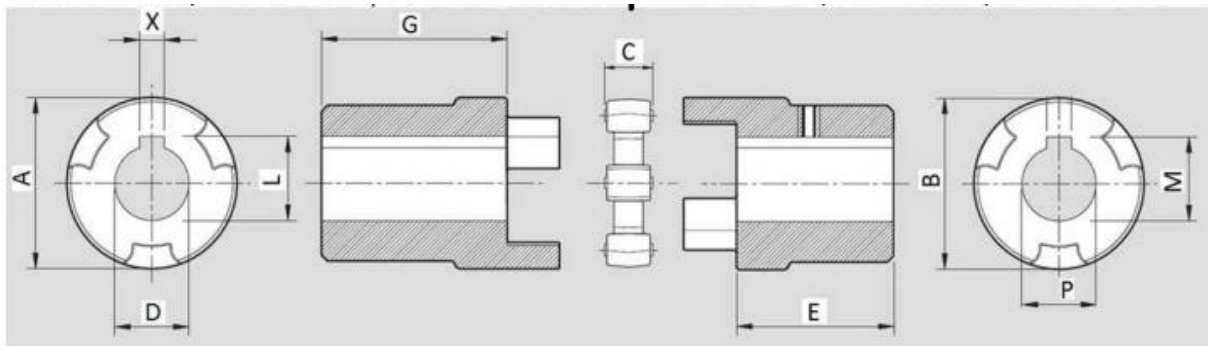


Figuur 2: Schematische doorsnede lantaarnstuk

5. ELASTISCHE KOPPELING GROEP 2 – 42 MM

Kwalitatief hoogwaardige elastische koppeling met de volgende eigenschappen (zie figuur 3 voor doorsnede):

- Eenheid: per stuk
- Maat: 42 mm
- Uitgaande pomp-as: 1:8 conisch
- Motor vermogen: 11-22 kW (15-30 pk)
- Pompgroep: 2
- Afmeting ØA: 104 mm
- Afmeting ØB: 104 mm
- Afmeting ØD: 42 mm
- Afmeting ØP: 16 mm
- Afmeting C: 24 mm
- Afmeting E: 30 mm
- Afmeting G: 110 mm
- Afmeting L: 45 mm
- Afmeting M: 18,3 mm
- Afmeting X: 12 mm



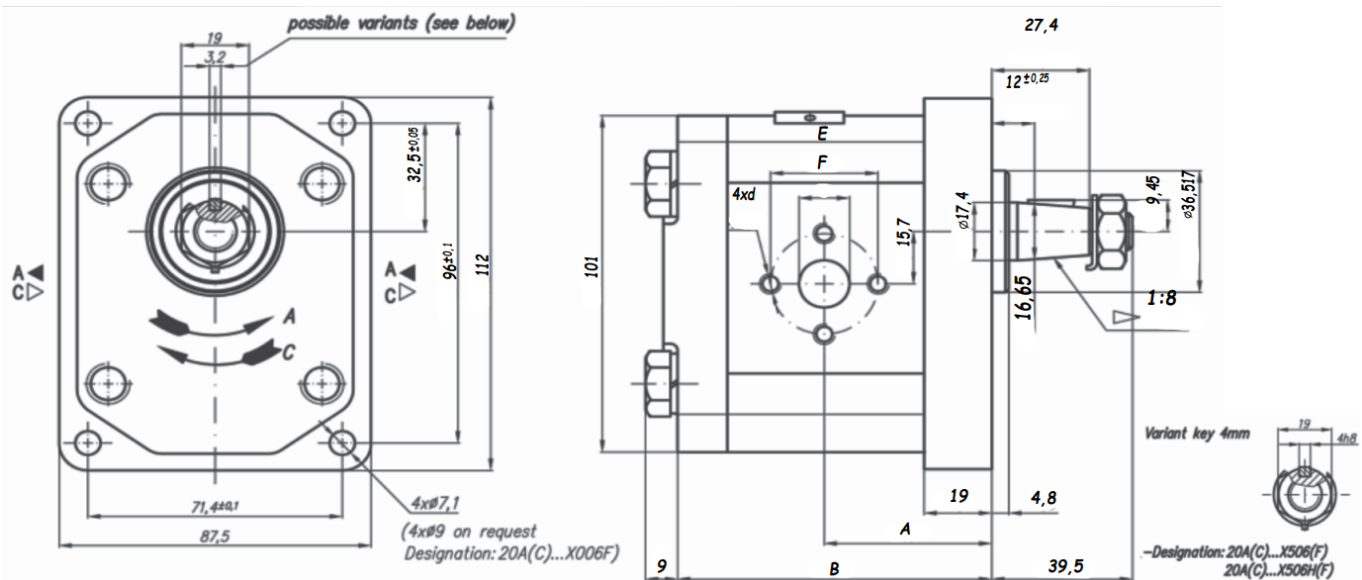
Figuur 3: Schematische doorsnede elastische koppeling

6. TANDWIELPOMP GROEP 2

Kwalitatief hoogwaardige tandwielpomp groep 2 van het gerenommeerde merk Hydropack. Met deze tandwielpomp bent u verzekerd van een kwalitatief hoogwaardige tandwielpomp voor een scherpe prijs. In de onderstaande tabel 3, vindt u de specificaties van de desbetreffende tandwielpompen. In figuur 4 achtereenvolgens is een schematische technische tekening van de pomp weergegeven.

Code	Inhoud Cc/omw.	Oliestroom		Druk (nominaal) bar	Max. omw. RPM	Afmetingen							
		1500 RPM l/min	Max RPM l/min			A mm	B mm	Aanzuigzijde			Perszijde		
		E (mm)	F (mm)					D	E (mm)	F (mm)	D		
20C16X006	16	23,04	38,4	250	2500	52	98,6	39,7	19	M	30,2	14,2	M6-6H
20C19X006	19	27,36	45,6	200	2500	54	103,5	39,7	19	M 8-6H	30,2	14,2	M6-6H
20C22X006	22	31,68	42,24	180	2000	57	108,5						
20C25X006	25	36	48	160	2000	59,2	113,4						
20C28X006	28	40,32	67,2	160	2000	59,2	113,4						

Tabel 3: Technische specificaties tandwielpomp groep 2



Figuur 4: Schematische doorsnede tandwielpomp groep 2