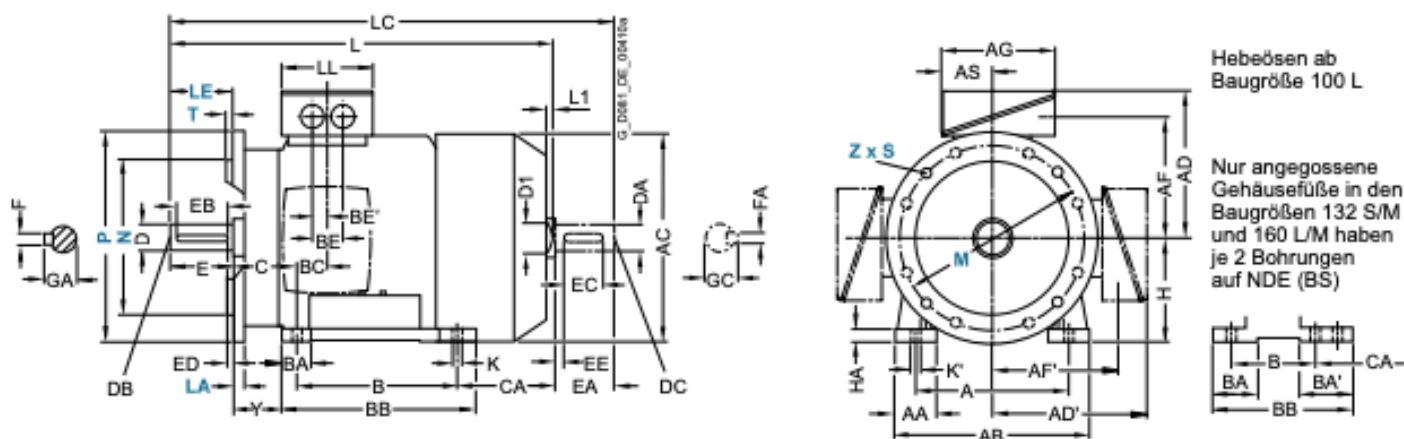


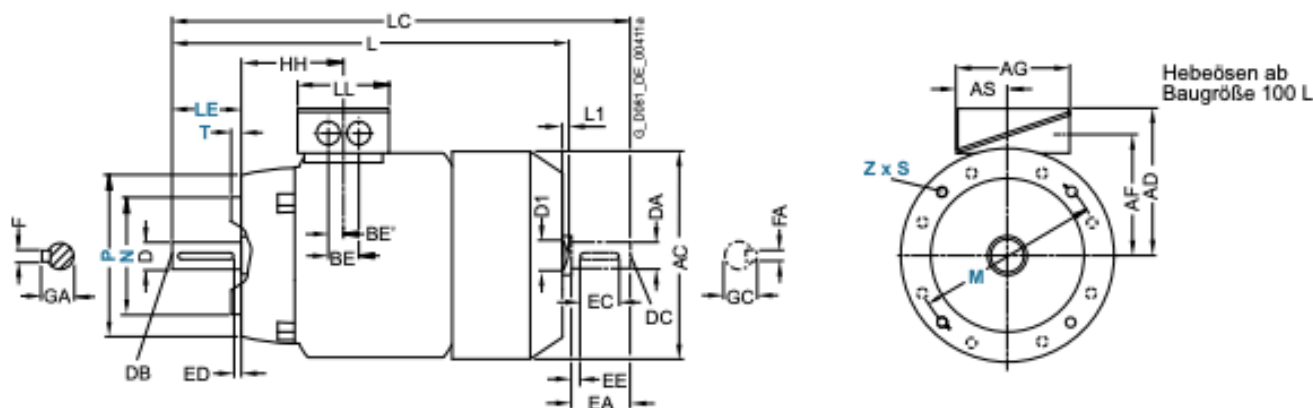
Bauform IM B35

Flanschbemaßung siehe Seite 1/53 (Z = Anzahl der Befestigungslöcher)



Bauform IM B14

Flanschbemaßung siehe Seite 1/53 (Z = Anzahl der Befestigungslöcher)



Für Motor	Motortyp	Maßbezeichnung nach IEC										DE (AS)-Wellenende					NDE (BS)-Wellenende							
		Polzahl	HH	K	K'	L ⁽¹⁾	L ⁽²⁾	D1	LC	LL	D	DB	E	EB	ED	F	GA	DA	DC	EA	EC	EE	FA	GC
71 M	1LE15.3-0.0, 0.2 0.3	2, 4, 6	64,5	7,5	7,5	240 280	-	-	278 318	102	14	M5	30	22	4	5	16	14	M5	30	22	4	5	16
80 M	1LE15.3-0.0, 0.2 0.3	2, 4, 6	71,5	10	10	292 327	-	-	343 378	102	19	M6	40	32	4	6	21,5	19	M6	40	32	4	6	21,5
90 S	1LE15.3-0.0, 0.2 0.3	2, 4, 6	79,5	10	10	347	-	-	405	102	24	M8	50	40	5	8	27	19	M6	40	27	4	6	21,5
90 L	1LE15.3	2, 4, 6	79,5	10	10	387	-	-	445	102	24	M8	50	40	5	8	27	19	M6	40	27	4	6	21,5
100 L	1AA4, 1AB4, 1AB5 1AC4	2, 4 6	100,5	12	16	432,5 397	7	32	489 342,5	134	28	M10	60	50	5	8	31	24	M8	50	40	5	8	27
112 M	alle	2, 4, 6	100,5	12	16	415,5	7	32	475	134	28	M10	60	50	5	8	31	24	M8	50	40	5	8	27
132 S	1CA0, 1CC0	2, 6	115,5	12	16	466,5	8,5	39	535,5	134	38	M12	80	70	5	10	41	28	M10	60	50	5	8	31
	1CA1, 1CB0	2, 4				516,5			585,5															
132 M	1CC2	6	115,5	12	16	466,5	8,5	39	535,5	134	38	M12	80	70	5	10	41	28	M10	60	50	5	8	31
	1CB2, 1CC3	4, 6				516,5			585,5															
	1CB6	4				567,5	-		630,5															
160 M	alle	2, 4, 6	145	14,5	18	606	10	45	730	165	42	M16	110	90	10	12	45	42	M16	110	90	10	12	45
160 L	alle	2, 4, 6	145	14,5	18	666	10	45	790	165	42	M16	110	90	10	12	45	42	M16	110	90	10	12	45