

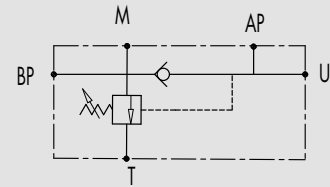


10.3 - VALVOLE DI ESCLUSIONE ALTA-BASSA PRESSIONE FLANGIABILE SULLA POMPA DI BASSA PRESSIONE

10.3 - TWO PUMP "HI-LOW" UNLOADING VALVES FLANGEABLE ON LOW-PRESSURE PUMP



SCHEMA IDRAULICO
HYDRAULIC DIAGRAM



IMPIEGO:

In un circuito alimentato da due pompe in parallelo, valvola utilizzata per mandare a scarico la pompa di maggior portata (bassa pressione) al raggiungimento di un determinato valore di taratura. Da questo momento in poi l'attuatore lavora con la pompa di minor portata a pressione maggiore, consumando meno energia. È stata studiata appositamente per la flangiatura diretta sulla pompa di bassa pressione. Per regolare l'alta pressione montare una valvola di massima in linea.

MATERIALI E CARATTERISTICHE:

Corpo: acciaio zincato

Componenti interni: acciaio temprato termicamente e rettificato

Guarnizioni: BUNA N standard

Tenuta: a cono guidato. Trafilamento trascurabile

MONTAGGIO:

Flangiare BP alla pompa di maggior portata, collegare AP alla pompa di minor portata, T allo scarico, U all'utilizzo, M all'eventuale manometro.

USE AND OPERATION:

This valve is used in a 2 parallel-working pumps circuit in order to release the excess of the higher flow pump to the tank when this gets the required pressure setting. Since this moment and on the actuator works with the lower flow pumps at higher pressure, consuming less energy. This valve is designed for direct flanging on lower flow pump. To adjust the high pressure, you have to mount a in line relief valve.

MATERIALS AND FEATURES:

Body: zinc-plated steel

Internal components: grounded and hardened steel

Seals: BUNA N standard

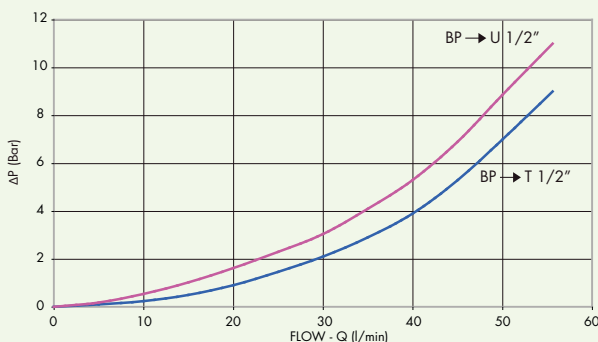
Tightness: minor leakage

APPLICATIONS:

Connect BP to the higher flow pump, AP to the lower flow pump, T to the tank, M to the eventual manometer and U as for necessity.

PERDITE DI CARICO PRESSURE DROPS CURVE

Temperatura olio: 50°C - Viscosità olio: 30 cSt
Oil temperature: 50°C - Oil viscosity: 30 cSt





CODICE
CODE

SIGLA
TYPE

PORTATA MAX
MAX FLOW
Lt./min

PRESSIONE MAX
MAX PRESSURE
Bar

PESO
WEIGHT

V0517

VEP FLP 1/2"

AP
15

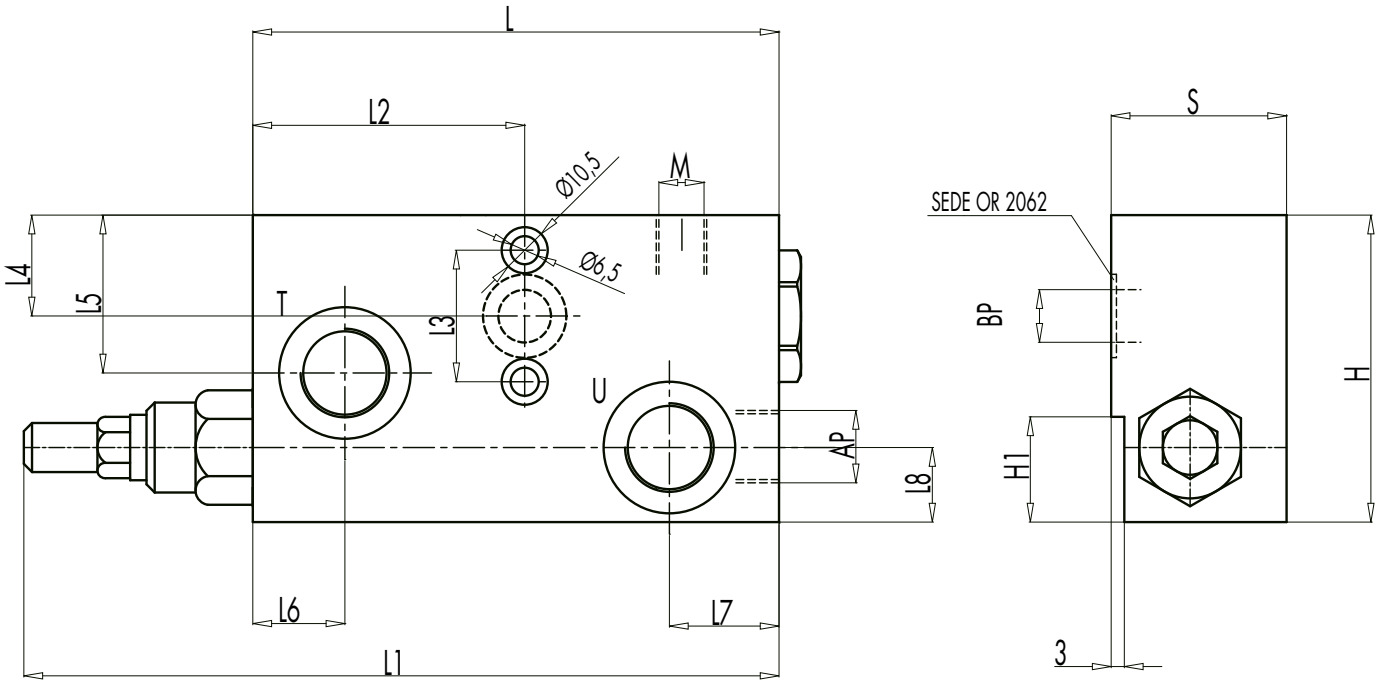
BP
45

T
55

AP
350

BP
80

2,50



10

CODICE
CODE

SIGLA
TYPE

AP

BP

M

T - U

L

L1

L2

L3

L4

L5

L6

L7

L8

H1

H

S

GAS

mm

GAS

GAS

mm

mm

mm

mm

mm

mm

mm

mm

mm

mm

mm

mm

V0517

VEP FLP 1/2"

G 3/8"

11

G 1/4"

G 1/2"

120

170

61

30

23

36

21

25

17

24

70

40