

# Motor/pompcombinatie

7,5 kW, 230/400 Volt elektromotor gecombineerd met groep 2 hydrauliekpomp

## 1. PRODUCT OMSCHRIJVING

Motor/pompcombinaties zijn bij uitstek geschikt voor het genereren van een oliestroom wanneer een compleet powerpack niet nodig is. De motor/pompcombinaties van Hydrauliek24 worden samengesteld uit hoogwaardige onderdelen van Europese makelij en worden in onze eigen werkplaats vakkundig afgemonteerd. Mochten er zaken aan de standaard motor/pompcombinatie veranderd moeten worden dan is dit uiteraard mogelijk, neem hiervoor contact op met een van onze hydrauliek specialisten. Zo zorgt Hydrauliek24 ervoor dat u altijd van het juiste product voor uw toepassing wordt voorzien!



Bij de keuze van een pomp voor een motor/pompcombinatie zijn de variabelen druk en het aantal liters per minuut van belang. Deze worden zijn hieronder per configuratie uitgewerkt in tabel 1.

Pompinhoud (cc):	Druk max. P1. (bar):	Max. l/min (Bij 1500 RPM)	Max. RPM
10	262	15	3500
11	238	16,5	3000
12	218	18	3500
14	187	21	3500
15	175	22,5	2500
16	164	24	2500
19	138	28,5	2500
22	119	33	2000
25	105	37,5	2000
28	93	42	2000

Tabel 1: Mogelijke configuraties motor/pompcombinatie

## 2. ONDERDELENLIJST

De motor/pompcombinatie wordt compleet afgemonteerd geleverd en is opgebouwd uit de volgende onderdelen:

- Elektromotor 7,5 kW 230/400 Volt
- Lantaarnstuk groep 2, Flens 300 mm
- Elastische koppeling groep 2 – 38 mm
- Tandwielpomp groep 2 (variabele grote)
- Inlaat pompflens: Haaks 3 gaats 3/4" BSP (40 mm)
- Uitlaat pompflens: Haaks 3 gaats 1/2" / 3/4" BSP (30 mm / 40 mm) | Afhankelijk van de pompgrootte

In de hierop volgende hoofdstukken worden de specificaties per onderdeel (uitgezonderd pompflenzen) verder uitgesplitst.

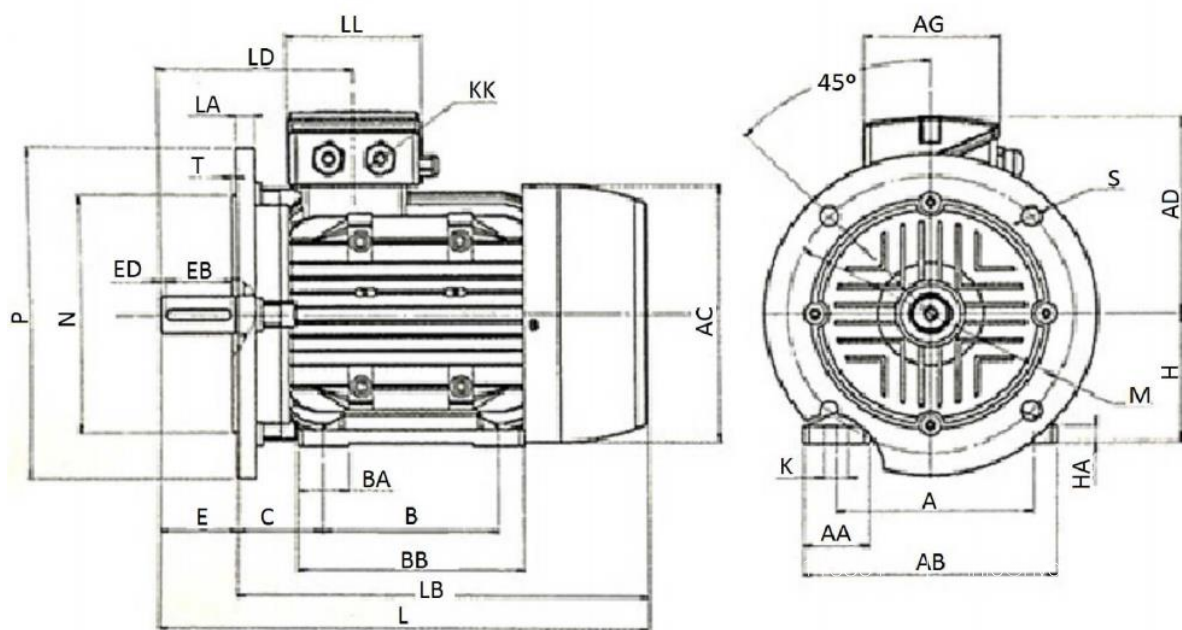
### 3. ELEKTROMOTOR 7,5 KW 230/400 VOLT

Kwalitatief hoogwaardige elektromotor met de volgende eigenschappen (zie tabel 2 en figuur 1 voor de technische maten en schematische doorsnede):

- Voltage: 230/400 Volt
- As: 38 mm spiebaan
- Flens diameter: 300 mm
- Toerental: 1500 RPM
- Vermogen: 10 pk (7,5 kW)

Afmeting:	(In mm)	Afmeting:	(In mm)	Afmeting:	(In mm)
A	216	DH	M12x28	L	513
AA	51	E	80	LA	14
AB	262	EB	65	LB	433
AC	258	ED	7,5	LD	100
AD	188	F	10	LL	114
AG	124	G	33	M	265
B	178	GA	41	N	230
BA	46	H	132	P	300
BB	224	HA	15	S	14,5
C	89	K	12x16	T	4
D	38	Metric	2-M32x1,5		

Tabel 2: Technische maten elektromotor

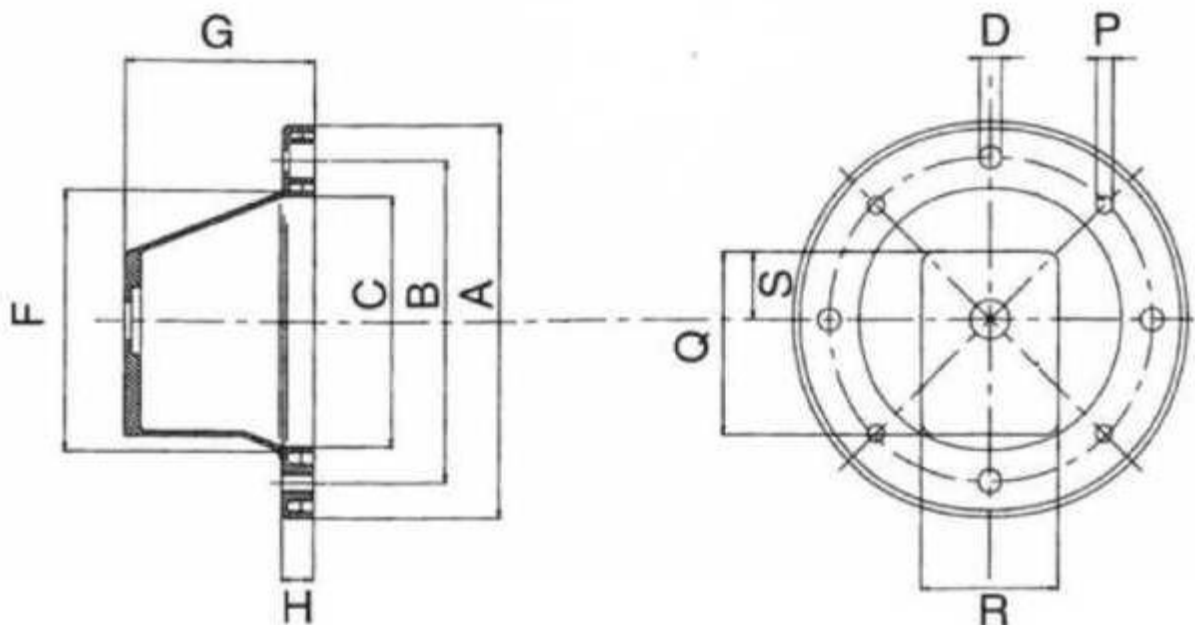


Figuur 1: Schematische doorsnede elektromotor

## 4. LANTAARNSTUK GROEP 2, FLENS 300 MM

Kwalitatief hoogwaardige lantaarnstuk met de volgende eigenschappen (zie figuur 2 voor doorsnede):

- Motorflens: 300 mm
- Motorvermogen: 5/8,8 kW (7,5/12,5 pk)
- Pompgroep: 2
- Pasrand: 36,4 mm
- Pomplens, hartafstand, montageboringen aan de lange zijde: 95 mm
- Pomplens, hartafstand, montageboringen aan de korte zijde: 70 mm
- Afmeting ØA: 300 mm
- Afmeting ØB: 265 mm
- Afmeting ØC: 230 mm
- Afmeting ØD: 14 mm
- Afmeting ØF: 238 mm
- Afmeting ØP: M12
- Afmeting G: 143 mm
- Afmeting H: 21 mm
- Afmeting Q: 170 mm
- Afmeting R: 120 mm
- Afmeting S: 59 mm

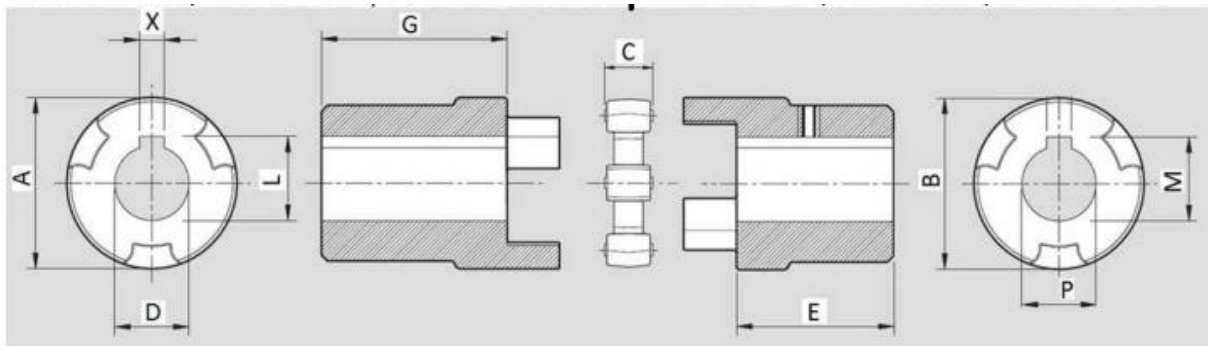


Figuur 2: Schematische doorsnede lantaarnstuk

## 5. ELASTISCHE KOPPELING GROEP 2 – 38 MM

Kwalitatief hoogwaardige elastische koppeling met de volgende eigenschappen (zie figuur 3 voor doorsnede):

- Eenheid: per stuk
- Maat: 38 mm
- Uitgaande pomp-as: 1:8 conisch
- Motor vermogen: 5- 8,8 kW (7,5-12,5 pk)
- Pompgroep: 2
- Afmeting ØA: 74 mm
- Afmeting ØB: 74 mm
- Afmeting ØD: 38 mm
- Afmeting ØP: 16 mm
- Afmeting C: 20 mm
- Afmeting E: 25 mm
- Afmeting G: 80 mm
- Afmeting L: 41 mm
- Afmeting M: 18,3 mm
- Afmeting X: 10 mm



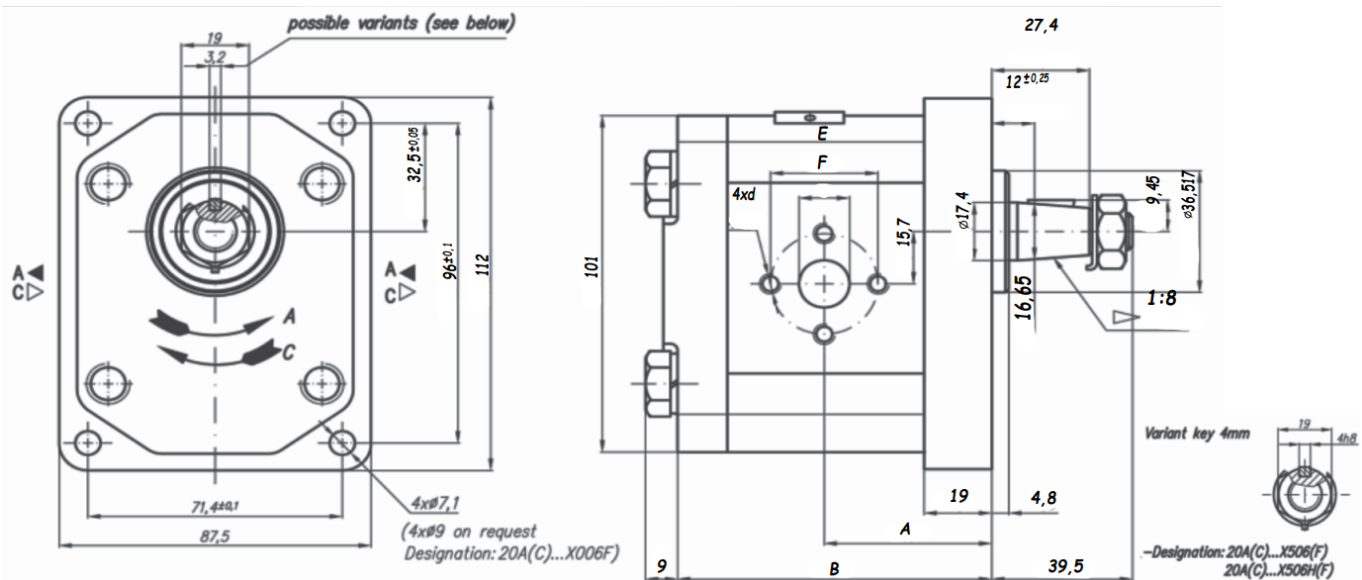
Figuur 3: Schematische doorsnede elastische koppeling

## 6. TANDWIELPOMP GROEP 2

Kwalitatief hoogwaardige tandwielpomp groep 2 van het gerenommeerde merk Hydropack. Met deze tandwielpomp bent u verzekerd van een kwalitatief hoogwaardige pomp voor een scherpe prijs. In de onderstaande tabel 3, vindt u de specificaties van de desbetreffende tandwielpompen. In figuur 4 achtereenvolgens is een schematische technische tekening van de pomp weergegeven.

Code	Inhoud Cc/omw.	Oliestroom		Druk (nominaal) bar	Max. omw. RPM	Afmetingen							
		1500 RPM l/min	Max RPM l/min			Aanzuigzijde			Perszijde				
		A mm	B mm			E (mm)	F (mm)	D	E (mm)	F (mm)	D		
20C10X006	10	13,95	32,55	250	3500	47	89	39,7	19	M 8- 6 H	30,2	14,2	M6- 6H
20C11X006	11	15,76	36,78	250	3500	48	91,1						
20C12X006	12	16,92	39,48	250	3500	48,6	92,3						
20C14X006	14	19,95	46,55	250	3500	50	95,4						
20C15X006	15	21,6	36,0	250	2500	51	96,9						
20C16X006	16	23,04	38,4	250	2500	52	98,6						
20C19X006	19	27,36	45,6	200	2500	54	103,5						
20C22X006	22	31,68	42,24	180	2000	57	108,5						
20C25X006	25	36	48	160	2000	59,2	113,4						
20C28X006	28	40,32	67,2	160	2000	59,2	113,4						

Tabel 3: Technische specificaties tandwielpomp groep 2



Figuur 4: Schematische doorsnede tandwielpomp groep 2